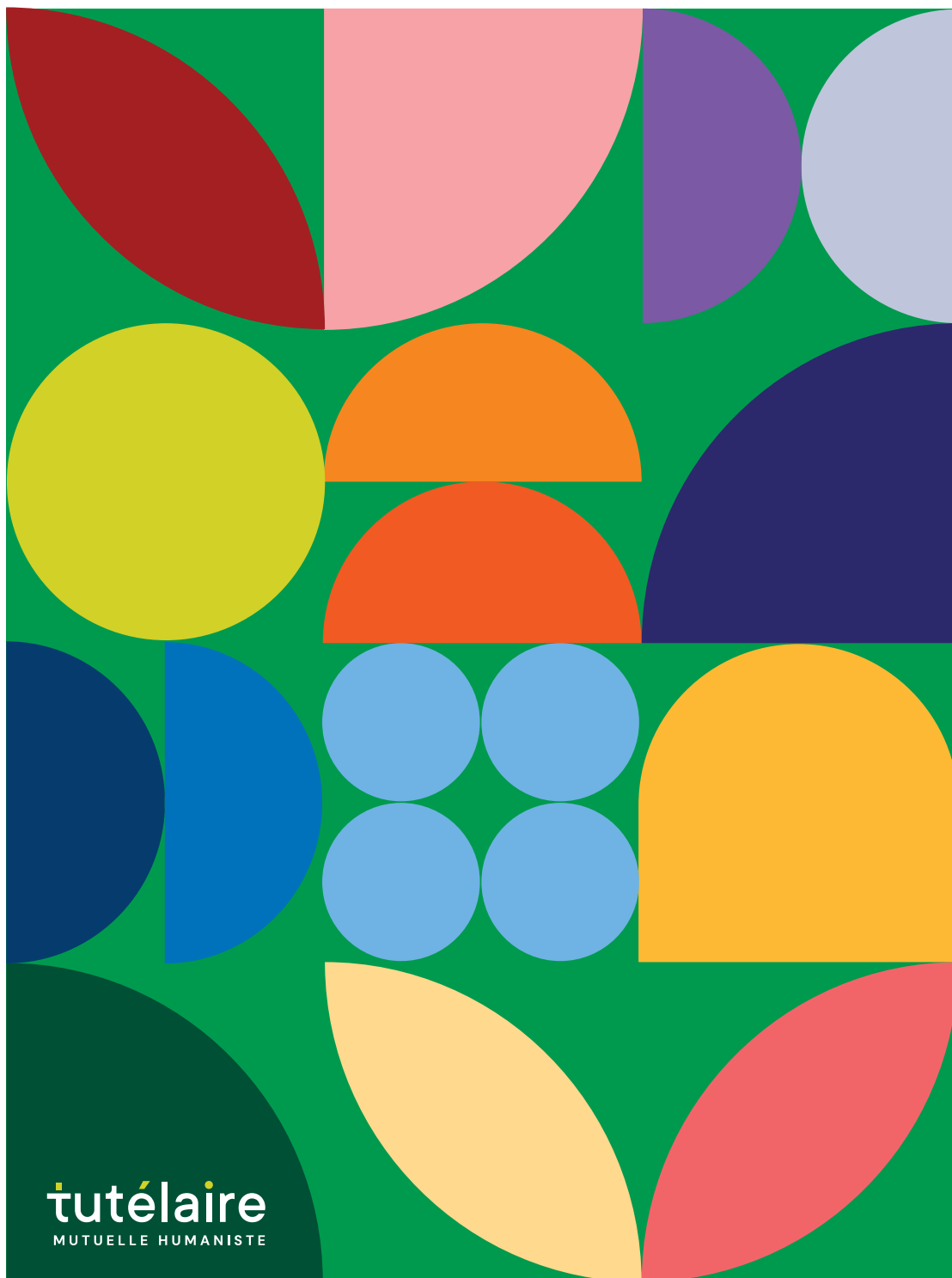


Rapport annuel 2025



tutélaire
MUTUELLE HUMANISTE

Sommaire

03 Édito d'Alain Payan —	14 Nos activités Prévoyance individuelle Santé prévoyance collectives Épargne-retraite Réassurance —
04 Nos faits marquants —	16 Notre équipe —
06 Entretien avec Jean-Marc Aussibal —	18 Nos adhérents —
08 Notre gouvernance —	20 Nos partenaires —
09 Nos chiffres clés —	
10 Notre mission —	

La police de caractère **Atkinson Hyperlegible** utilisée dans ce document est une police de caractère spécialement conçue pour les personnes ayant des problèmes de vues en partenariat avec L'Institut Braille.

« Fidèles à notre boussole »



Alain Payan
Président de Tutélaire

Dans un monde qui se fragmente, où les droits sociaux reculent, où les inégalités se creusent et où le dérèglement climatique frappe d'abord les plus fragiles, être une mutuelle à mission n'est pas une posture. C'est une responsabilité.

Tutélaire existe depuis 1907. Près de cent dix-neuf ans d'engagement au service de celles et ceux qui nous font confiance et plus que jamais, une conscience aiguë de ce qu'il nous reste à accomplir.

Depuis dix ans, nous avons approfondi et élargi notre modèle. Autour de notre socle originel — la prévoyance individuelle —, nous avons construit trois nouveaux métiers : la santé prévoyance collectives, l'épargne-retraite et la réassurance. Ensemble, ils dessinent aujourd'hui une mutuelle cohérente, robuste, capable de répondre aux besoins de nos adhérents à chaque étape de leur vie. Mais cette architecture n'a de sens que si elle reste alignée avec ce qui fait notre identité profonde : un mutualisme sincère, utile, humaniste, qui ne tourne jamais le dos à celles et ceux qu'il protège.

Cette cohérence, nous l'avons affirmée tout au long de 2025, dans nos choix de développement comme dans nos prises de position publiques. Car notre raison d'être ne s'arrête pas aux garanties assurantielles : elle englobe la santé, le lien social, l'environnement.

Notre boussole est claire, notre cap est maintenu. Et c'est forts de cette clarté que nous abordons l'horizon 2026-2030 : continuer à nous positionner là où nous avons une réponse juste à apporter, et poursuivre, au sein d'Enio, la construction d'un mutualisme à la hauteur des enjeux de notre temps.

Nous avons atteint l'âge de raison.
Nous entrons dans l'âge de l'ambition.

Nos faits marquants 2025

Vie institutionnelle

Assemblée générale nationale : Alain Payan reconduit à la présidence

Réunis à Montpellier le 21 juin 2025, les délégués de Tutélaire ont renouvelé à l'unanimité leur confiance à Alain Payan, réélu à la présidence de la mutuelle. Cette assemblée générale a également permis de réaffirmer la stratégie engagée depuis 2015 autour de trois axes structurants : engagement, différenciation et diversification. Temps fort de cette édition, la table ronde d'ouverture consacrée aux territoires, aux vulnérabilités et à l'engagement a réuni Abdelaali El Badaoui, Lucile Schmid et Alexandre Florentin autour des grands défis sociaux, sanitaires et climatiques auxquels les mutuelles doivent répondre.



Mission

Une Direction de l'Engagement créée

En 2025, Tutélaire a créé une Direction de l'Engagement afin de structurer et de renforcer ses actions à impact social et environnemental. Cette nouvelle direction a notamment permis de lancer les "Instants engagés", des temps d'échange organisés avec des partenaires tels qu'ATD Quart Monde, Oxfam France ou Reclaim Finance autour de sujets comme l'inclusion, la lutte contre les pesticides, la biodiversité ou encore la finance durable. L'année a également été marquée par l'adoption d'une charte d'achats responsables et par la décision d'exclure des nouveaux placements les entreprises impliquées dans les énergies fossiles.



Santé Prévoyance Collectives

Cap sur le collectif

En 2025, Tutélaire a remporté son premier appel d'offres en prévoyance collective avec le Centre régional de lutte contre le cancer Bergonié. Une étape structurante dans le développement de l'activité collective de la mutuelle, qui confirme sa capacité à proposer des solutions de protection adaptées aux besoins des entreprises et des salariés. Afin d'accompagner la mise en place du dispositif, des permanences ont été organisées directement sur site pour rencontrer les équipes, répondre aux questions et présenter les garanties proposées.

Adhérents

Agir contre les violences intrafamiliales

En 2025, Solucia PJ et Judicial a renforcé son dispositif d'accompagnement des adhérents Tutélaire victimes de violences intrafamiliales. Informations sur leurs droits, orientation vers des aides psychologiques, médicales, administratives ou juridiques, accompagnement dans les démarches de protection ou prise en charge des frais d'avocat : cette garantie permet d'apporter des réponses concrètes aux personnes confrontées à des situations d'urgence et de vulnérabilité.

Partenaires

Table ronde : nouveaux risques, nouvelles protections

Le 30 septembre 2025, Tutélaire a réuni à Paris partenaires, experts et acteurs du mutualisme lors d'une grande soirée de réflexion consacrée à l'avenir de la protection sociale. Animée par Vincent Edin, cette conférence-débat a réuni Cynthia Fleury, philosophe et spécialiste des questions de vulnérabilité et de démocratie, ainsi que Jean-David Zeitoun, médecin, épidémiologiste et auteur engagé sur les enjeux de santé publique

et d'environnement autour d'une question centrale : comment protéger toutes et tous face aux défis d'aujourd'hui et de demain ? Fragilités sociales, nouveaux risques sanitaires, vieillissement, défi climatique, confiance envers les institutions ou encore évolution des solidarités : les échanges ont permis de nourrir une réflexion collective sur le rôle du mutualisme dans un monde en profonde mutation. La soirée a également été enrichie par le témoignage de Pascale Dymowski, membre engagée de l'association Entourage, qui lutte contre la précarité et l'exclusion, apportant un éclairage concret et édifiant sur les réalités du terrain.



Action sociale

Solidarité à Mayotte

Dans le cadre de son action sociale, l'année 2025 aura notamment été marquée par la mobilisation de Tutélaire auprès des adhérents de Mayotte, durement touchés par le passage du cyclone Chido. Plus d'une centaine d'adhérents ont ainsi bénéficié d'un soutien financier exceptionnel, décidé par le conseil d'administration de Tutélaire, afin de les aider à faire face à un quotidien profondément bouleversé par cette catastrophe naturelle. Fidèle à ses valeurs de solidarité et d'entraide, Tutélaire a également tenu à s'associer à l'élan de soutien destiné à l'ensemble de la population mahoraise, en apportant une aide plus large aux habitants de l'île.

Prévention

Santé planétaire : un engagement contre les pesticides

En 2025, Tutélaire a renforcé son engagement en faveur de la santé environnementale à travers sa participation au mouvement Mutuelles Santé Planétaire, qui rassemble des mutuelles mobilisées contre les impacts sanitaires des pesticides et des polluants chimiques. Une démarche cohérente avec la conviction portée par la mutuelle : protéger la santé, c'est aussi agir sur les causes environnementales des maladies.

Prévention

Des webinaires de prévention et de santé

En 2025, plus de 500 adhérents de Tutélaire et de ses partenaires distributeurs du contrat sâge autonomie — MUTAMI, HEYME, MCA, MSP, AMELLIS — se sont réunis à l'occasion de quatre webinaires consacrés à des enjeux majeurs de prévention et de santé. Animés par des médecins spécialisés, ces rendez-vous ont permis d'aborder des thématiques concrètes du quotidien telles que le sommeil, l'aïdance, le vieillissement ou encore les fragilités de santé. Pensés comme des espaces d'échange et de pédagogie, ces webinaires illustrent la volonté de Tutélaire de proposer une prévention accessible, utile et au plus près des préoccupations de ses adhérents et partenaires.

Adhérents

Hospiconfort évolue

Près de 6 personnes hospitalisées sur 10 estiment manquer d'aide pour organiser leur retour à domicile. En réponse à ce constat, Tutélaire a enrichi, en juillet 2025, son offre Hospiconfort avec de nouvelles garanties d'assistance intégrées sans surcoût pour les adhérents. Plus de 15 000 bénéficiaires disposent désormais d'un accompagnement renforcé avant, pendant et après une hospitalisation : aide à domicile, soutien psychologique, garde de proches dépendants ou encore accompagnement du retour à domicile.

Entretien avec Jean-Marc Aussibal

Directeur général de Tutélaire



2024 avait été qualifiée d'année exceptionnelle. Comment décririez-vous 2025 ?

Comme une année tout aussi nécessaire, mais d'une autre nature. Après l'élan de 2024, lui-même fruit d'une stratégie engagée depuis 2015, 2025 a été l'année de la stabilisation et de la structuration.

Et les résultats sont là pour le confirmer : notre chiffre d'affaires progresse de 43,7 %, signe que la dynamique enclenchée ne faiblit pas. La réassurance a connu une excellente année, avec de nouveaux traités significatifs qui confirment la reconnaissance de notre expertise sur le marché.

Nos efforts sur les contrats collectifs portent leurs fruits : nous avons notamment remporté la protection sociale des 1 200 collaborateurs de l'Institut Bergonié, une belle victoire qui illustre notre montée en puissance sur ce segment. Et nos adhérents nous font confiance : avec 94,2 % de satisfaction, et pour

la quatrième année consécutive, nous avons revalorisé les rentes versées à nos adhérents dépendants sans augmentation symétrique des primes — parce que c'est cela, être une mutuelle à mission.

Comment expliquez-vous ces bons résultats ?

Ces résultats ne sont pas le fruit du hasard. Ils sont la conséquence directe d'une stratégie construite patiemment depuis dix ans, autour de trois piliers. Le premier, c'est un engagement profond sur nos valeurs et sur la protection de nos adhérents — avec des offres accessibles à tous, y compris aux plus vulnérables, ceux que le marché tend à exclure. Le deuxième, c'est la diversification de nos métiers : de la prévoyance individuelle à la santé prévoyance collective, de la retraite à la réassurance, nous avons élargi notre périmètre d'action sans jamais perdre le fil de notre identité. Le troisième, c'est la différenciation dans notre façon d'exercer ce métier et de le comprendre — parce que nous ne sommes pas

qu'un opérateur économique, et que la finalité de l'assurance, pour nous, c'est d'abord de corriger les inégalités et d'accompagner les accidents de la vie. Nous avons remporté des victoires importantes. Il fallait les consolider, ancrer ce que nous avons construit, et donner à notre croissance les fondations dont elle a besoin pour durer. C'est un travail moins spectaculaire que l'ouverture de nouveaux métiers, mais tout aussi essentiel. Les dossiers sont longs à aboutir — on peut anticiper, on peut se préparer, mais les choses avancent aussi pas à pas, et constamment.

Qu'a concrètement signifié cette structuration pour Tutélaire en 2025 ?

Plusieurs choses simultanément. D'abord, souder les équipes autour de cette nouvelle dynamique. Elle est stimulante, pour nos collaboratrices et nos collaborateurs, elle ouvre de vraies perspectives, mais elle est aussi très exigeante, et je mesure ce que cela demande à chacun au quotidien. Ensuite, organiser notre développement commercial avec plus de méthode : nous avons accéléré notre structuration sur les contrats collectifs, industrialisé notre réponse aux appels d'offres pour être plus réactifs et plus compétitifs.

« Après l'élan de 2024, lui-même fruit d'une stratégie engagée depuis 2015, 2025 a été l'année de la stabilisation et de la structuration. »

Enfin, commencer à partager notre transformation avec d'autres acteurs qui portent nos valeurs, parce que notre dynamique ne peut pas rester entre nos murs.

Vous parlez souvent de vos équipes. Quel regard portez-vous sur elles après cette année ?

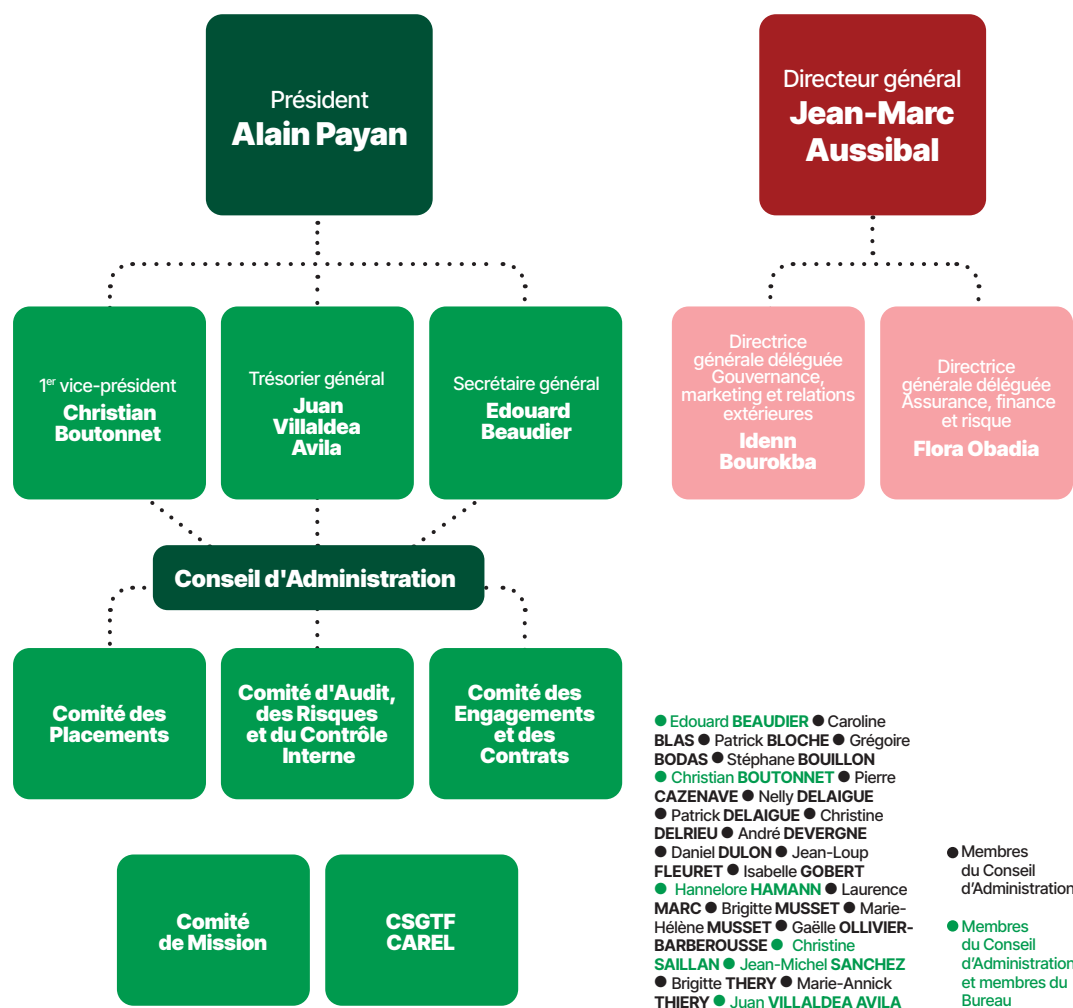
Un regard de fierté sincère. Nous avons réuni, j'ose le dire, la meilleure équipe dont on puisse rêver. Solide, engagée, durable. Ce que nous avons accompli ensemble en 2025 — dans un contexte exigeant, dans la dynamique spectaculaire d'une année de transformation — le confirme. Et je crois profondément que ces succès vont rendre Tutélaire toujours plus attractive : il devient plus naturel de recruter des gens qui nous ressemblent, qui partagent nos convictions. Je veux aussi souligner le rôle d'Alain Payan, notre Président, avec qui je partage depuis le début le design et le déploiement de cette trajectoire. Cette complicité dans la vision donne une cohérence à tout ce que nous faisons, année après année.

Où en est Tutélaire dans sa trajectoire vers 2030 ?

Dans la logique et la continuité de ce que nous avons bâti. 2025 nous a confirmé que notre transformation est solide. Il s'agit maintenant de confirmer nos engagements, d'étendre la diversification et d'élargir notre champ d'action — mais toujours dans le même esprit, avec les mêmes valeurs et un engagement toujours aussi résolu. Notre stratégie, et particulièrement notre diversification, n'ont d'intérêt que pour solidifier et agrandir notre périmètre d'influence, nos engagements, notre utilité sociale. Notre transformation est bien entamée. Il nous appartient désormais de la partager avec les autres acteurs qui portent nos valeurs.

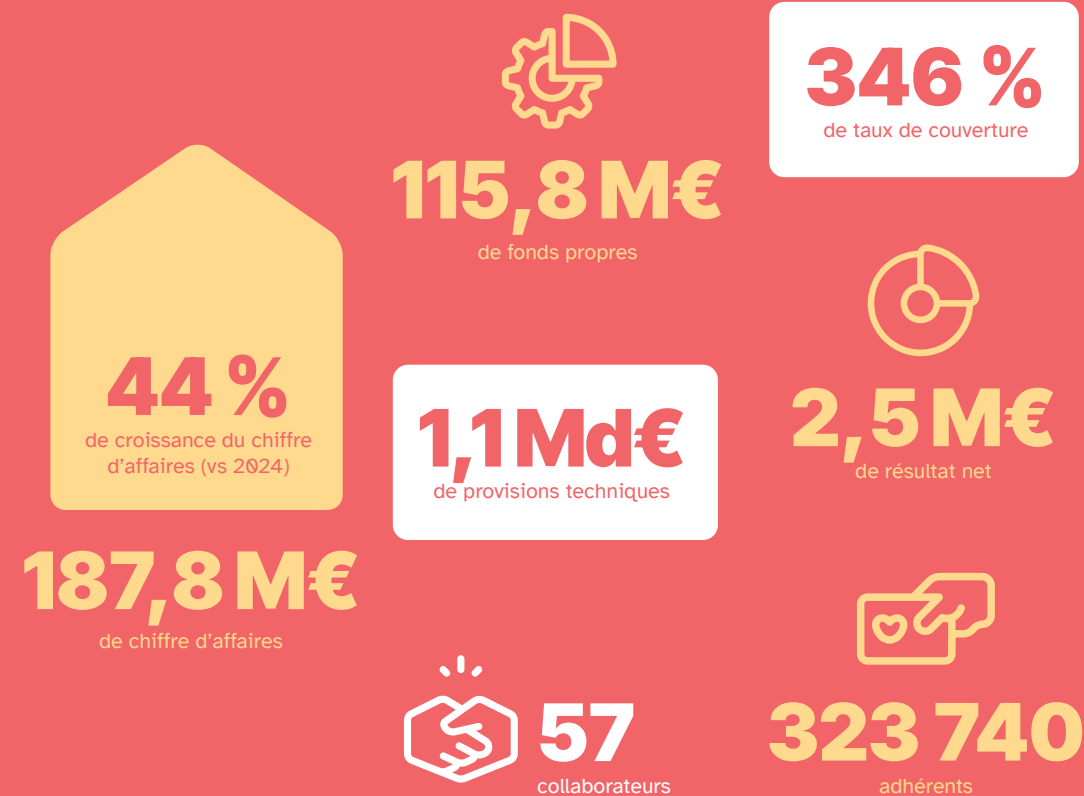
Une gouvernance partagée et démocratique au service de nos adhérents

La gouvernance de Tutélaire se distingue par une organisation fondée sur des principes mutualistes et démocratiques. Elle réside dans la complémentarité des deux dirigeants effectifs, d'un conseil d'administration et de comités statutaires qui assistent celui-ci dans ses fonctions de contrôle, de coordination et de gestion.



Une performance solide au service de nos engagements

Dans un environnement économique et politique instable, Tutélaire affiche en 2025 une progression de 44 % de son chiffre d'affaires à 187,8 M€ et confirme la montée en puissance de ses activités de diversification, en particulier la réassurance et l'épargne-retraite. La mutuelle assume une stratégie de transformation engagée depuis plusieurs années, tout en maintenant un effort significatif de redistribution au bénéfice de ses adhérents.



Une mutuelle à mission

Au cœur de la stratégie d'entreprise de Tutélaire, il y a, de façon indéfectible, notre raison d'être et nos engagements. Ce sont ces éléments essentiels qui tracent le chemin futur de la mutuelle à mission que nous sommes, au service de nos adhérents et au-delà.

Actions clés

Adoption de la qualité d'entreprise à mission de Solucia PJ et Judicial, filiale de Tutélaire

Adhésion à la Convention des Entreprises pour le Climat

Progression du taux des placements responsables : 98,9% en 2025 vs 95,8% en 2024

Objectif social :

Pour un monde plus respectueux de l'humain, Tutélaire s'engage à mobiliser ses ressources et ses forces vives au service de l'amélioration des conditions de vie des plus fragiles et d'une meilleure protection sociale pour tous.

Objectif environnemental :

Pour un monde plus respectueux de l'environnement, Tutélaire s'engage à favoriser les comportements écoresponsables à tous les niveaux de l'entreprise en limitant l'empreinte écologique de son activité et en privilégiant les actions et projets en faveur de la transition écologique et solidaire.

Notre raison d'être

Affirmer son engagement humaniste pour plus de justice sociale en imaginant des solutions solidaires et sincères de lutte contre les inégalités.

Apporter aux enjeux sociétaux majeurs des réponses innovantes, techniquement maîtrisées, pour tous et accessibles à tous.

Contribuer à la transformation vers un monde plus respectueux de l'humain et de son environnement.

Répondre aux nouveaux risques des parcours de vie

Dans un environnement profondément transformé, nos activités évoluent pour répondre à des besoins qui dépassent largement la couverture d'un événement ponctuel. Les risques s'inscrivent désormais dans la durée, se combinent et affectent les parcours de vie dans leur globalité : vieillissement, maladies chroniques, ruptures professionnelles, situations d'aïdance. Accompagner ces trajectoires dans leur continuité et leur complexité, c'est le sens de notre démarche.

Prévoyance individuelle

Rendre la protection accessible, sans renoncer à l'exigence

Chez Tutélaire, la prévoyance individuelle repose sur des fondamentaux solides : expertise actuarielle, pilotage des engagements et maîtrise des équilibres techniques. Elle couvre les principaux risques de la vie — incapacité, invalidité, dépendance, hospitalisation, accidents et décès — avec une attention particulière portée à leur soutenabilité dans la durée. Dans un environnement où les produits tendent à se complexifier et à se segmenter, nous faisons le choix de maintenir une logique d'accessibilité, en concevant des offres lisibles et adaptées à des situations variées, y compris pour des publics plus exposés.

Cette approche se décline à travers plusieurs solutions complémentaires :

Paxivie répond aux accidents de la vie du quotidien, fréquents mais souvent peu couverts. Elle se distingue par une indemnisation dès les premiers niveaux de séquelles, permettant de mieux prendre en compte les impacts concrets sur la vie quotidienne.

sâge autonomie illustre le savoir-faire de Tutélaire sur les enjeux du vieillissement. En couvrant la dépendance dès ses premiers niveaux et en intégrant l'accompagnement des aidants, elle apporte une réponse adaptée à une réalité appelée à s'intensifier dans les années à venir.

45,4 M€

de chiffre d'affaires en prévoyance individuelle

.....

Hospiconfort traduit une évolution des besoins liée au développement de l'ambulatoire et à la hausse des restes à charge. En combinant indemnisation et services d'assistance, elle permet d'accompagner les adhérents au-delà de la seule hospitalisation, notamment au moment du retour à domicile.

Le contrat historique **TUT'LR**, désormais fermé à la souscription, continue d'accompagner un portefeuille important d'adhérents dans la durée, avec une couverture globale intégrant la dépendance et le soutien aux aidants.

294 054

adhérents en prévoyance individuelle

.....

Santé et prévoyance collectives

Accompagner les entreprises avec agilité et expertise

Les entreprises sont aujourd'hui confrontées à une transformation profonde des fragilités qui traversent le monde du travail : santé mentale, maladies chroniques, situations d'aïdance, vieillissement des effectifs. Directions générales, Direction des ressources humaines et partenaires sociaux y assument une responsabilité de plus en plus affirmée. Comprendre ces réalités, dans leur diversité, selon les métiers, les secteurs, les populations couvertes, est le point de départ de notre approche.

Une protection sociale à la hauteur des engagements RSE

En tant que mutuelle à mission, notre ambition dépasse la couverture des risques. Nous voulons être les partenaires des entreprises qui souhaitent faire de la protection sociale un levier concret de leur engagement RSE — avec une attention particulière portée à l'accessibilité des dispositifs et à leur appropriation réelle par les salariés.

Ce qui nous distingue

Ce qui nous distingue dans cet accompagnement c'est une expertise technique exigeante associée à une grande réactivité dans la mise en œuvre et le suivi des dispositifs.

Cette approche nous permet de partir des besoins réels des organisations plutôt que d'une offre préconçue. En 2025, nous avons remporté notre premier appel d'offres en prévoyance collective — un premier jalon structurant, qui confirme notre capacité à répondre concrètement aux attentes des entreprises et de leurs salariés.

Un écosystème de partenaires exigeants

Le développement de cette activité s'appuie sur des partenaires complémentaires : des partenaires de distribution et de gestion, avec lesquels nous conjugons expertise et agilité opérationnelle, ainsi que des courtiers, avec lesquels nous développons progressivement notre présence sur ce marché. Tous sont sélectionnés pour leur niveau d'exigence et le partage de valeurs communes.

Prévenir, accompagner, y compris les aidants

La prévention occupe une place structurante dans notre démarche, parce que l'enjeu n'est pas seulement de couvrir un risque, mais de contribuer durablement à la stabilité des collectifs de travail. Une attention particulière est portée aux salariés aidants : souvent silencieux face à leurs difficultés, ils assument une double charge, à la fois personnelle et professionnelle croissante, qui fragilise leurs parcours en entreprise. Au-delà des garanties, nous mettons en place des services concrets d'accompagnement — soutien psychologique, aide administrative, protection juridique — pour leur permettre de concilier leur rôle d'aidant tout en préservant leur environnement professionnel.

Épargne-retraite



Sécuriser les trajectoires dans un monde incertain

L'épargne-retraite s'inscrit dans un paysage en recomposition, marqué par des parcours professionnels moins linéaires et une visibilité réduite sur les revenus futurs.

Sécuriser les trajectoires suppose d'aller au-delà de la constitution d'une épargne. Cela implique de prendre en compte des situations individuelles diverses et des besoins qui évoluent dans le temps.

Nous accompagnons des publics aux profils particuliers, notamment **plus de 20 000 élus locaux ainsi que des anciens combattants**, dont les parcours sont souvent marqués par l'engagement au service de l'intérêt général et de la vie démocratique. Leur offrir une protection adaptée constitue un engagement fort.

En 2025, le transfert des portefeuilles d'épargne-retraite CAREL 1, CAREL 2 et PREMUT a constitué une étape structurante. Il a donné lieu à des travaux importants, tant sur le plan opérationnel que technique, en lien étroit avec les partenaires concernés. Ces évolutions ont permis de consolider l'activité et d'en renforcer les fondations, dans une logique de continuité des droits et d'accompagnement dans la durée.

La gestion de ces régimes repose sur une expertise technique et réglementaire exigeante, ainsi que sur une compréhension fine des parcours des assurés.

Cette activité s'inscrit dans une réflexion plus large sur le vieillissement, avec

l'ambition de mieux articuler retraite, dépendance et accompagnement.

Accompagner celles et ceux qui s'engagent pour les autres, c'est aussi contribuer à la solidité de notre modèle de solidarité.

61,5 M€

de cotisations d'épargne-retraite

29 686

adhérents en épargne-retraite

Réassurance

Mutualiser les risques, renforcer les équilibres

La réassurance occupe une place croissante dans notre développement.

Face à des risques plus complexes, plus longs et plus incertains, la capacité à partager les engagements devient un levier essentiel pour préserver les équilibres et maintenir des niveaux de couverture adaptés.

Nous développons cette activité en nous appuyant sur notre **solidité financière et notre expertise technique**, reconnues par nos partenaires. Nous accompagnons des mutuelles et des organisations dans la gestion de leurs risques, en construisant des solutions adaptées à leurs profils et à leurs contraintes.

L'année 2025 marque une accélération significative, avec la signature de nouveaux traités et la montée en puissance des engagements initiés les années précédentes, confirmant l'essor de cette ligne d'activité.

Au-delà de sa dimension technique, la réassurance porte une certaine vision du mutualisme : elle repose sur la coopération entre acteurs et sur la capacité à faire face collectivement aux évolutions du secteur.

81 M€

de chiffre d'affaires en réassurance



Transformer les métiers, c'est aussi transformer les manières de travailler

Les transformations de Tutélaire se vivent aussi en interne. Évolution des métiers, nouvelles expertises, nouvelles attentes : les pratiques doivent suivre. L'enjeu est clair : concilier exigence, engagement et qualité de vie au travail.

Cette dynamique se traduit par l'évolution des compétences et l'arrivée de nouveaux collaborateurs, venus renforcer les expertises et accompagner le développement des activités.

Depuis 2023, Tutélaire déploie la semaine de 4 jours afin de faire évoluer durablement son organisation du travail. Ce choix traduit une volonté d'adapter les modes de fonctionnement aux nouveaux équilibres professionnels, tout en renforçant l'autonomie, l'efficacité collective et



2 665 €

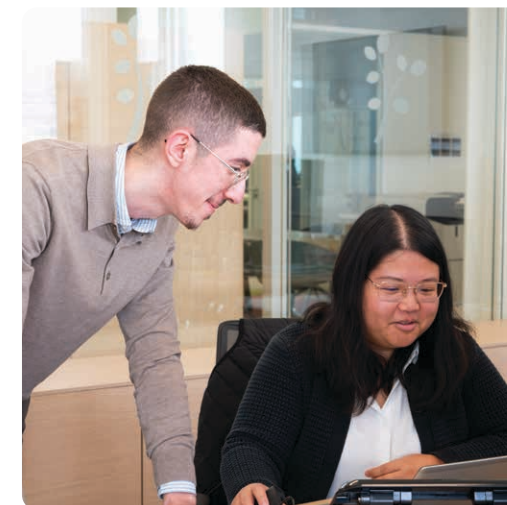
bruts de salaire minimum mensuel

4,31

d'écart salarial

la responsabilisation des équipes. Aujourd'hui, 83 % des collaborateurs estiment que cette organisation a eu un impact positif sur leur vie privée. L'équité constitue un autre pilier. Tutélaire s'appuie sur une parité femmes-hommes effective et des dispositifs concrets, dont un intéressement différencié, pour mieux prendre en compte les réalités individuelles.

Parallèlement, nous renforçons nos actions en matière de prévention des risques psychosociaux. Grâce à la plateforme Moodwork, chaque salarié continue de bénéficier d'un accompagnement individualisé : évaluation du bien-être, entretiens dédiés, conseils personnalisés et échanges confidentiels avec des psychologues. Faire évoluer les pratiques, c'est donner aux équipes les moyens de s'engager durablement au service du projet mutualiste.



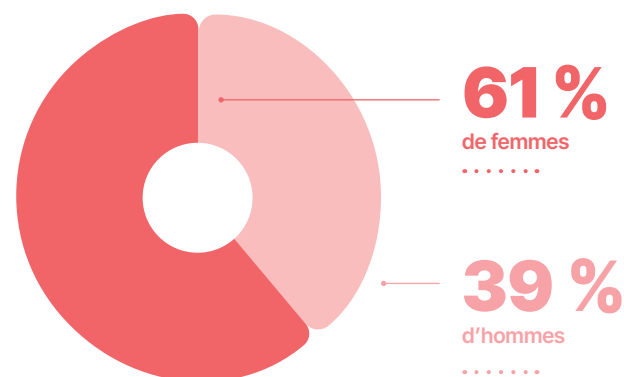
Diversité, Équité et Inclusion : une dynamique engagée en 2025

En 2025, Tutélaire a engagé une première étape structurante dans sa démarche Diversité, d'Équité et d'Inclusion (DEI), en lançant un diagnostic interne auprès des collaborateurs.

Cette consultation, qui a mobilisé 73 % des équipes, a permis d'identifier plusieurs axes de progrès et de réaffirmer la place centrale de la DEI dans la politique RH de la mutuelle.

Dès 2026, cette dynamique se traduira par le déploiement d'un parcours de formation dédié, visant à renforcer les compétences individuelles et managériales en matière d'inclusion.

Convaincue que la diversité des parcours et des talents constitue un levier de performance durable, Tutélaire poursuit son engagement pour construire un environnement de travail toujours plus inclusif.



10 %
de collaborateurs reconnus travailleurs handicapés



Au cœur des parcours de vie

Une double approche, individuelle et collective

Les plus de 320 000 adhérents de Tutélaire ne se résument pas à des profils ou à des garanties. Ils sont confrontés à des réalités souvent complexes, qui s'inscrivent dans la durée et dépassent largement le cadre d'un événement ponctuel.

Nous les accompagnons à titre individuel, mais aussi en tant que salariés au sein d'organisations. Cette double approche permet de proposer des réponses adaptées — à la fois personnelles et collectives — en lien avec les environnements dans lesquels ils évoluent.

Soutenir les aidants

Une attention particulière est portée aux aidants. Souvent invisibles, ils assument un rôle croissant dans les parcours de vie et font face à des situations d'une grande intensité.

Tutélaire leur propose des réponses adaptées à leur réalité : soulagement administratif, soutien dans les périodes de stress et de fragilité, protection juridique, dispositifs facilitant l'articulation entre engagement personnel et vie professionnelle.



Être présents aux côtés de nos adhérents

La digitalisation a profondément transformé la relation adhérent et c'est une bonne nouvelle. Aujourd'hui, plus d'un échange sur deux se fait de manière dématérialisée : envoi de documents, déclarations, transmissions administratives.

Mais la simplicité du parcours ne s'arrête pas à l'interface. Une hospitalisation imprévue, la perte d'autonomie d'un proche, une situation d'aidance qui s'installe : ces moments-là ne se règlent pas seuls face à un écran. C'est pourquoi nous avons fait le choix de maintenir une écoute réelle — chez Tutélaire comme chez nos partenaires. 58 729 appels traités en 2025, un taux de satisfaction de 94 % : ce ne sont pas des chiffres de performance, ce sont la mesure de ce que nous voulons être.

Au-delà de la prise en charge assurantielle, les adhérents peuvent s'appuyer sur des services concrets : aide au retour à domicile après une hospitalisation, orientation dans des démarches administratives souvent complexes, accompagnement des proches, soutien en cas de difficultés psychologiques et de litiges. Des réponses utiles, mobilisables au bon moment — qu'il s'agisse d'un adhérent individuel ou d'un salarié couvert dans le cadre d'un contrat collectif.

Dans les entreprises, les salariés confrontés à des situations d'aidance, d'épuisement ou de fragilité peuvent également accéder à des services destinés à les soutenir dans leur quotidien et à préserver leur équilibre de vie.

Parce que les vulnérabilités ne se résument jamais à un simple sinistre, Tutélaire fait le choix d'une protection plus humaine, pensée pour accompagner les parcours de vie dans toute leur complexité.

Une action sociale renforcée au service des adhérents

Dans le cadre de son action sociale, Tutélaire a fortement renforcé son soutien aux adhérents en 2025, avec une hausse de 235 % des aides versées. Cette mobilisation exceptionnelle s'explique notamment par le soutien apporté aux adhérents touchés par les catastrophes naturelles ayant frappé des territoires comme Mayotte ou La Réunion, mais aussi par l'augmentation des aides pécuniaires non remboursables liées au handicap adulte ou aux difficultés financières. Fidèle à ses valeurs de confiance, de sincérité et de simplicité, Tutélaire place l'humain au cœur de sa démarche d'accompagnement.

Rendre la protection réellement accessible

L'efficacité d'une protection ne se mesure pas uniquement à ses garanties, mais à sa capacité à être mobilisée simplement, au bon moment.

Tutélaire a engagé un travail de fond sur les parcours adhérents, avec une attention particulière portée à leur lisibilité et à leur accessibilité, notamment pour les personnes en situation de fragilité ou de handicap. Ainsi, une adhérente malentendante peut aujourd'hui accéder plus facilement à ses démarches, être orientée vers les bons interlocuteurs et bénéficier d'un accompagnement adapté, sans rupture dans son parcours.

Simplification des démarches, meilleure orientation, accessibilité des services : ces évolutions visent à permettre à chacun d'accéder effectivement à ses droits.

L'enjeu est clair : rendre la protection réellement utilisable, au moment où elle devient nécessaire.

Alléger le coût de la protection

Tutélaire a choisi de mobiliser ses marges de manœuvre pour soutenir concrètement ses adhérents, en allégeant le coût de leur protection et en facilitant l'accès aux services. Face à la pression sur le pouvoir d'achat, la mutuelle agit de manière tangible : redistribution des excédents, maintien de la gratuité des services de protection juridique, accompagnement renforcé des situations les plus fragiles. Autant de décisions qui traduisent une volonté d'aller au-delà des seules garanties contractuelles. Une manière de faire vivre la solidarité mutualiste, au plus près des besoins.

8 M€
d'allègement
des cotisations

+1000
adhérents accompagnés
via l'action sociale

502 495€
versés dans le cadre
de l'action sociale

En 2025, Tutélaire a reversé 8 millions d'euros sous la forme de remises sur cotisations d'allocation décès et temporaire décès (4.75 M€), de gratuité de la protection juridique (1 M€) et de revalorisation des rentes dépendances (2.4 M€) afin de maintenir un niveau de vie décent aux retraités.

S'appuyer sur un écosystème pour aller plus loin

Répondre à la diversité des situations de vie suppose de mobiliser des expertises multiples. Pour étendre son utilité et garantir la qualité de ses offres, Tutélaire s'appuie sur un écosystème structuré, fait de partenaires complémentaires et d'engagements partagés.

Des partenaires pour élargir l'accès à la protection

Ce choix se traduit d'abord dans la manière de diffuser ses solutions. Tutélaire développe un modèle de distribution pluriel, combinant une relation directe avec ses adhérents, des partenariats avec des mutuelles de proximité, notamment pour l'offre sâge autonomie et une ouverture progressive vers de nouveaux relais.

Le développement de partenariats avec des courtiers s'inscrit dans cette dynamique, avec l'objectif d'élargir l'accès à ses solutions et de toucher de nouveaux publics, tout en maintenant un haut niveau d'exigence en matière de qualité et d'accessibilité.



Dans le même esprit, le développement de l'activité en santé et en prévoyance collectives repose sur une logique de coopération. En s'appuyant sur des partenaires spécialisés pour la gestion, l'assistance et la distribution dans le cadre des appels d'offres, Tutélaire conjugue exigence technique et agilité, tout en restant pleinement concentrée sur son rôle d'assureur.

Renforcer l'accompagnement au-delà de l'assurance

Cette approche s'inscrit également dans une vision élargie de la protection. Avec Solucia Service et Protection Juridique, sa filiale dédiée à la protection juridique, ainsi qu'avec ses partenaires assistants, Tutélaire complète ses dispositifs en apportant des réponses concrètes

aux situations de litige, d'urgence ou de fragilité. Une manière d'accompagner les adhérents au-delà de l'indemnisation, au plus près de leurs réalités et des besoins du quotidien.

Par ailleurs, l'appartenance à l'UGM Enio inscrit Tutélaire dans une dynamique collective favorisant les synergies, le partage d'expertises et le développement de projets communs, renforçant sa capacité à agir dans un environnement en constante évolution.

Des engagements partagés pour agir sur les fragilités

Derrière cet écosystème, une conviction guide l'action de Tutélaire : protéger ne se limite pas à assurer.

En ce sens, 2025 a été une année marquée par le développement de nouveaux liens avec des partenaires aux engagements complémentaires : ATD Quart Monde et Oxfam France sur les enjeux d'inclusion et de lutte contre la précarité, Reclaim Finance et les PRI autour de la finance durable, ou encore le Collectif de soutien aux victimes des pesticides de l'Ouest et 2tonnes sur les questions de transition écologique et de santé environnementale.

Ces coopérations traduisent une même volonté : mieux comprendre les vulnérabilités contemporaines, nourrir les réflexions de la mutuelle et contribuer, aux côtés d'acteurs engagés, à des réponses plus utiles, plus durables et plus accessibles.

Une conviction : construire ensemble

Qu'il s'agisse de partenaires de distribution, d'experts métiers, d'acteurs mutualistes, associatifs ou engagés dans la transition écologique et sociale, Tutélaire fait le choix d'un modèle fondé sur la coopération. Parce que les enjeux de protection sont multiples et évolutifs, leur prise en compte suppose de croiser les regards, les expertises et les capacités d'action.



Réalisation :

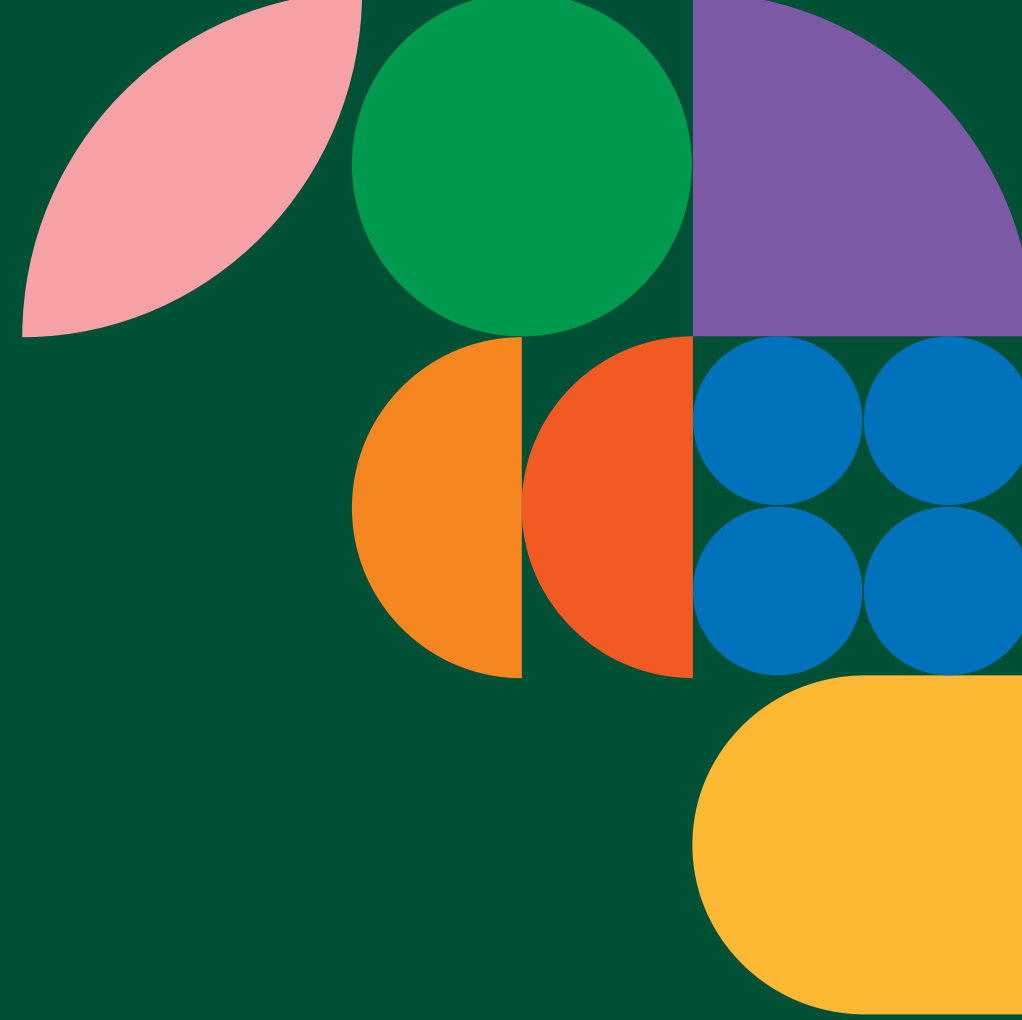
UKIYO,
Hugues Dequiedt

Rédaction :

Cécile Beckerich,
Ilona Bernardi,
Alexandre Menuel

Crédits photo :

Thierry Borredon,
Hellowork,
Gobetwin, iStock





tutelaire
MUTUELLE HUMANISTE

Siège social : 157, av. de France - 75013 Paris
www.tutelaire.fr - www.wikidependance.fr